



**HYUNDAI**

NEW THINKING.  
NEW POSSIBILITIES.

**HYUNDAI *i10***



# Nový Hyundai i10

## Komfort, výkon, hospodárnost a ještě mnohem víc

Elegantní, malý a zábavný. Nový Hyundai i10 nedělá žádné kompromisy v oblasti kvality, výkonu, bezpečnosti, ani ochrany životního prostředí. V žádném ohledu nezklame a k tomu navíc přidává trvalé jistoty, na které se může spolehnout každý majitel vozu Hyundai.



# Elegantní praktická volba

## Moderní přitažlivost v podání nového i10

Hyundai i10 má ladné, moderní a přitom charakteristické tvary, a současně je také velmi praktický. Klenutá střecha usnadňuje nastupování a vystupování. Vůz působí na silnici jako široce rozkročený a sebejistý, což ještě umocňují zvýrazněné sportovní podběhy kol, které naznačují překvapivě sofistikované jízdní vlastnosti. Na skvělém vzhledu se podílí i plynulý přechod mezi kapotou a čelním oknem a přední a zadní světlomety s čírymi krycími skly. V zájmu vyšší úrovně bezpečnosti mohou být doplňkové ukazatele směru integrovány do vnějších zpětných zrcátek a na přání se také dodávají zadní parkovací senzory pro usnadnění couvání.

Dynamická lichoběžníková maska chladiče s výrazně tvarovaným, nápadným logem zdůrazňuje příslušnost k rodině Hyundai, stejně jako černé lemování předních a vysoce účinných zadních světlometů. Mlhové světlomety s chromovanými ozdobnými prvky jsou elegantně zapuštěny do nárazníku, aby byly chráněny před poškozením.



# Vstupte do lepšího světa

Život s i10 je pohodlný, praktický a barevný. Nastavte si výšku sedadla řidiče a sklon volantu do vhodné polohy a užijte si. V teplém počasí se můžete zchladit klimatizací. Pro Vaše pohodlí je vůz vybaven dělenými sklopnými zadními sedadly, odkládacími přihrádkami ve dveřích, madly nad dveřmi s háčky na kabát, 12V elektrickou zásuvkou pro přenosné elektronické přístroje, rozhraním USB, přípojkou pro iPod a mnoha dalšími prvky. Co se barev týče, máte na výběr tři provedení interiéru v černém, červeném a modrém odstínu, která ladí nebo kontrastují s devíti nápadnými vnějšími barvami. Přístroje jsou osvětlené diodami LED s příjemným modrým světlem, které neunavuje zrak.



## Sofistikovaný volant

Intuitivní dálkové ovládání audiosystému prostřednictvím tlačítek na volantu je nejen praktické, ale zvyšuje i úroveň komfortu a pohodlí.





- A. Interiér s metalickými ozdobnými prvky
- B. Nastavitelný sloupek řízení s posilovačem
- C. Přístrojová deska
- D. Audiosystém
- E. Ovládání klimatizace
- F. Nastavitelné zadní opěrky hlavy



Sklopný klíč s dálkovým ovládáním centrálního zamykání

# Obratnost, technika a komplexní bezpečnost

Vzpěry McPherson vpředu a zadní náprava s vlečenými rameny spojenými torzní příčkou, propůjčují společně s řízením vybaveným elektrickým posilovačem modelu i10 pohotové reakce, snadnou ovladatelnost a vysokou úroveň jízdní stability. Spolehlivé brzdění zajišťují velkoryse dimenzované brzdy, které standardně disponují brzdovým asistentem i čtyřkanálovým protiblokovacím systémem ABS s elektronickým rozdělovačem brzdné síly EBD. Značná obratnost je základem aktivní bezpečnosti modelu i10.

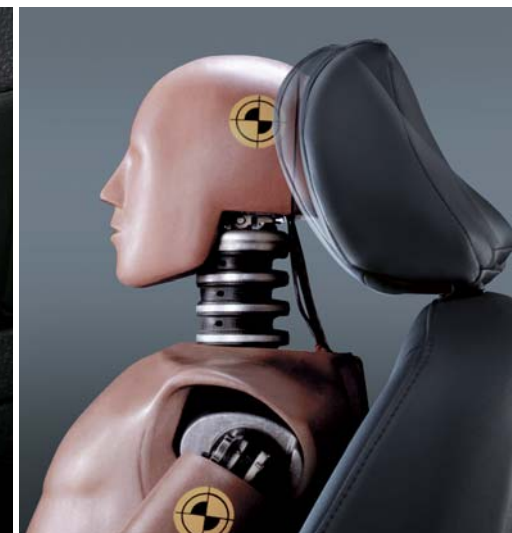


## Pasivní bezpečnost

Nedílnou součástí i10 je pevná a odolná struktura karoserie, tvořená bezpečnostní schránkou a důmyslně navrženými deformačními zónami, jež pohlcují a rozvádějí nárazové síly tak, aby byla posádka účinně chráněna. Vnitřní výbava zahrnuje přední airbagy a bezpečnostní pásy s předpínači vpředu. Výsledkem je pocit bezpečí v jakékoli situaci.

## Zadní parkovací senzory

Přestože je i10 vozem, s nímž se Vám bude pravděpodobně nejsnadněji parkovat, mohou být v zadním nárazníku namontovány senzory, které Vás akusticky upozorní na špatně viditelné překážky. Díky tomu bude parkování ještě snadnější a bezpečnější.





zážehový motor 1,25i

zážehový motor 1,1i

#### Čistý, hospodárný výkon

Pro modely i10 máte na výběr ze dvou benzínových motorů. K dispozici jsou čtyřválcové 1,1 litru o výkonu 50,8 kW (69 k) při 5500 ot/min a 1,25 litru o výkonu 62,5 kW (85 k) při 6000 ot/min. Motor 1.25i pracuje s proměnným časováním ventilů CVVT, aby byla každá kapka paliva využita s maximální účinností.

#### Převodovka

V kombinaci s motory 1,1 a 1,25 litru nabízíme precizní pětistupňovou manuální převodovku nebo komfortní a hospodárnou čtyřstupňovou automatickou převodovku, která přizpůsobí reakce modelu i10 přesně Vašemu jízdnímu stylu. Verze s pětistupňovou manuální převodovkou jsou standardně vybaveny indikátorem optimálního řazení.



## Barevná provedení karoserie

### Pastelové barvy



ELECTRIC RED  
H4

CRYSTAL WHITE  
PGU

### Metalické barvy

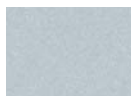


CHAMPAGNE GOLD  
QZ

CARBON GRAY  
SAE

BLUSHING RED  
NB

ALPINE BLUE  
DE



ICE SILVER  
VEA

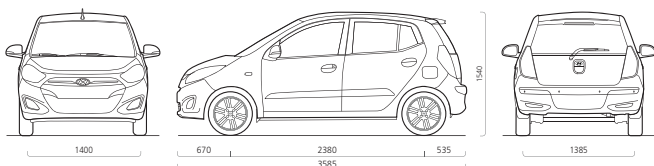


PHANTOM BLACK  
MZH



SLEEK SILVER  
RHM

## Rozměry (mm)



**10** Záruka 10 let na prerezivění karoserie

### HYUNDAI Motor Czech s.r.o.

Bucharova 1186/16  
155 00 Praha 5  
tel.: +420 251 025 111  
fax: +420 251 626 965  
www.hyundai.cz



skladové číslo: H07ND127

## Provedení interiéru



Modročerný textil

Červenočerný textil

Černý textil

## Technické údaje

KAROSÉRIE				
Typ	5dveřová, 5místná			
MOTOR	1,1 SOHC	1,25 DOHC D-CVVT		
Typ	zážehový řadový SOHC, 12 V	zážehový řadový DOHC, 16 V		
Zdvihový objem motoru (cm <sup>3</sup> )	1 086	1 248		
Druh paliva	95 NAT	95 NAT		
Počet válců	4	4		
Kompresní poměr	10,1:1	10,5:1		
Maximální výkon (kW/kot/min)	50,8/69/5500	62,5/85/6000		
Maximální točivý moment (Nm/ot/min)	99/4500	120,6/4000		
Příprava směsi	vícebodové vstřikování			
Objem palivové nádrže (l)	35			
PŘEVODOVÉ ÚSTROJÍ				
Typ převodovky	manuální	automatická	manuální	automatická
Počet převodových stupňů	5	4	5	4
DYNAMIKA				
Max. rychlost (km/h)	156	149	169	160
Zrychlení z 0 na 100 km/h (s)	15,0	17,1	12,2	13,8
SPOTŘEBA PALIVA/EMISE CO <sub>2</sub> (l/100km)/(g/km)*				
Cyklus - městský	5,8/136	7,2/168	5,6/131	6,8/160
- mimoměstský	4,1/95	4,9/114	4,1/95	4,7/111
- kombinovaný	4,7/110	5,8/134	4,6/108	5,5/129
HMOTNOSTI				
Provozní hmotnost (pohotovostní + 75kg) (kg)	985 - 1 071	1 010 - 1 080	985 - 1 071	1 015 - 1 085
Největší technicky přípustná hmotnost (kg)	1 405	1 425	1 410	1 430
Hmotnost brzděného přívěsu (kg)	700	700	800	700
Hmotnost nebrzděného přívěsu (kg)	400	400	450	450
Nosnost střechy (kg)	50			
ROZMĚRY				
Celková délka (mm)	3 585			
Celková šířka (mm)	1 595			
Celková výška (mm)	1 540			
Rozvor (mm)	2 380			
Rozchod vpředu (mm)	1 400			
Rozchod vzadu (mm)	1 385			
Poloměr otáčení (m)	4,75			
Minimální světlá výška (mm)	149			
Obj. zavazadlového prostoru (l) základní/sklopená sedadla/VDA	225/925			
PODVOZEK				
Přední náprava	typ McPherson s pomocným rámem a příčným stabilizatorem			
Zadní náprava	tuhá s dvojitou torzní příčkou			
Přední/zadní brzdy	kotoučové s vnitřním chlazením/bubnové			

\* Spotřeba paliva a emise CO<sub>2</sub> konkrétního vozidla závisí nejen na hospodárném využití paliva, ale jsou ovlivněny také způsobem jízdy a dalšími netechnickými faktory. CO<sub>2</sub> je plyn, který ve velké míře přispívá k oteplování Země. Hodnoty spotřeby a emisí jsou získávány předepsaným způsobem měření (nařízení 80/1268/EHS v aktuálním znění). Údaje se nevztahují na konkrétní vozidlo, nejsou součástí nabídky, ale slouží pouze pro účely srovnání jednotlivých typů vozidel.



**HYUNDAI**  
NEW THINKING.  
NEW POSSIBILITIES.